

アルカディア今津 202号室



おすすめ情報

積水ハウス施工の賃貸住宅です！！オートロック・防犯ガラス・防犯カメラ設置でセキュリティ充実してます♪室内物干し・浴室乾燥機付きで雨の日も洗濯物が干せませす！カラーモニター付きドアホン付きで来客時も安心♪

物件概要

地番	〒740-0017 山口県岩国市今津町5丁目214番地3
住居表示	〒740-0017 山口県岩国市今津町5丁目13番17号
築年月	2013年8月
種別 / 建物構造	マンション / 鉄骨造
所在階 / 階数	2階 / 3階建
入居 / 契約期間	2024年9月中旬 / 2年
その他	●岩国市立麻里布中学校(徒歩19分(1,500m))●岩国市立麻里布小学校(徒歩13分(1,000m))

※掲載されている図面・写真等は、作成方法や撮影方法・時期などにより実際とは異なる場合があります。
※家具や車などは、配置のイメージであり、賃貸物件に付属していません(家具家電付き等の表示があるものを除く)

生活環境・設備等

●電気: 中国電力株式会社 ●ガス: プロパンガス個別 ●水道: 公営 ●汚水・排水: 公共下水道

●オートロック ●防犯カメラ ●LGBTQフレンドリー ●エアコン ●防犯ガラス ●高齢者対応可 ●玄関鍵(①キー②ロック) ●玄関鍵(オプナス) ●カラーモニター付ドアホン ●IHクッキングヒーター ●給湯器(追焚機能付) ●バス・トイレ(セパレート) ●24H換気システム ●浴室乾燥機(暖房乾燥) ●洗髪洗面化粧台 ●洗濯機置場(室内) ●室内物干し ●トイレ(温水洗浄便座) ●しゃ熱断熱複層ガラス ●フローリング ●ウォークインクローゼット ●照明器具 ●CATV ●インターネット無料(Wi-Fi対応) ●ゴミ集積場(敷地内) ●高遮音床システム「SHAIDD55」

家賃

64,000円

敷金 30,000円 礼金 64,000円

共益費 3,000円 駐車料 駐車料無料

※上記の他の駐車場を追加する場合には、別途お問い合わせください。

間取り 1LDK / 41.05 m²

交通

バス
天神町 バス停

徒歩 3分

積水ハウスの賃貸住宅 シャーメゾン

ShaMaison

この物件は、積水ハウスの賃貸住宅シャーメゾンです。シャーメゾンショップでは、積水ハウスの賃貸住宅 ShaMaison を中心とした物件を数多く取扱っています。

入居諸条件・備考

●シャーメゾンライフSUPPORT24(月額880円税込)へ別途加入要 ●鍵販売手数料16,500円 ●更新料: 30,000円

●上記入居諸条件以外に、クリーニング特約料 49,500円 が必要です。
■家賃保証契約要 / 初回33,000円(税込・消費税率10%) + 毎月のお支払額(※)の2%※...お支払額とは、家賃・共益費のほか、町内会費などの支払委託契約に基づき支払う金額の総額をいいます。■火災保険加入要

表示金額は税込・消費税率 10% で計算しております。

お問合せ S-Clas
〒740-0018 山口県岩国市麻里布町3丁目4-20

0827-29-3755

FAX: 0827-29-3756

山口県知事(1)第3640号
(公社)山口県宅地建物取引業協会
中国地区不動産公正取引協議会

仲介
別途仲介
手数料要

付属資料(写真一覧)



■IHクッキングヒータ



■WIC



■エアコン



■カラーモニターホン、



■キッチン



■キッチン2



■シューズボックス



■トイレ

付属資料(写真一覧)



■ 洋室1



■ 洋室2



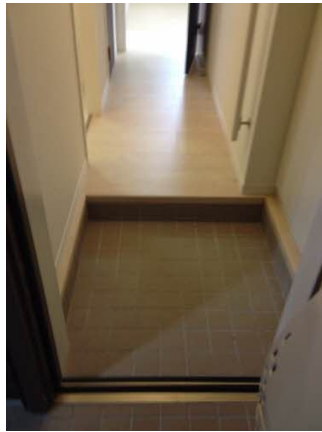
■ 洋室3



■ 浴室乾燥機



■ 浴室2



■ 玄関



■ ペアガラス

付属資料(周辺地図)

周辺地図



周辺施設 (半径800m以内の施設を表示)

■ショッピング

- 中央フード山手店

■コンビニ

- ファミリーマート岩国今津町店 ●セブンイレブン岩国山手4丁目店

■病院

- 後藤皮膚科クリニック ●岩国中央病院(光風会)

■中学校

- 岩国市立麻里布中学校(徒歩19分(1,500m)) (円外に位置しています。)

■小学校

- 岩国市立麻里布小学校(徒歩13分(1,000m)) (円外に位置しています。)

※周辺地図の円の半径は、実際の距離とは多少の誤差があります。