

1LDK

インターネット無料 (D.U-NET・有線&Wi-Fi利用可) です! 宅配BOX付きです!

建物外観



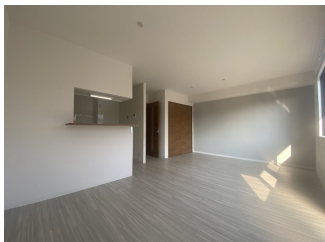
Room Plan

専有面積: 50.42㎡



サツキ インターネット無料
サツキ D.U-NET 電気配給サービス

リビング



リビング



キッチン



バス



アルブル楠 102

【賃貸条件】			
賃料	65,000円		
共益費	5,000円		
駐車場	1台目	0円	
	2台目なし		
敷金	なし	礼金	1ヶ月
【物件概要】 ※貸主区分: 大和リビング			
所在地	山口県岩国市楠町1丁目6-15		
間取り	1LDK	専有面積	50.42㎡
間取り詳細	LDK15.5 洋6		
物件種別	アパート	建物構造	軽量鉄骨造
階数	1/2階建	築年月	2003年4月
入居可能日	即入居可		
交通	山手町三丁目バス停 徒歩11分		
【設備情報】			
温水洗浄暖房便座	モニター付インターホン	カードキー	
追い焚き給湯	CATV	宅配ボックス	
駐輪場	住宅用火災警報器	シューズボックス	
洗面台	バス・トイレ別	インターネット接続	
デジタル放送	室内洗濯機置場	バルコニー	
収納			
ガス種別: プロパン		排水: 浄化槽	
【備考】 ※駐車場も別途仲介手数料がかかります。			
ルームクリーニング料金55,000円、更新料33,000円、カードキー発行料11,000円、町会費300円			
仲介手数料	1.10ヶ月	保険	有り 家財保険加入の必要があります。
注意事項	機関保証加入必須。初回保証料35000円、月額保証料賃料等総額の1%+800円/月(その他商品あり) 65歳以上の方の契約は定期借家契約(2年再契約型)、機関保証の加入が必須となります(初回保証料: 月額賃料等合計額×100%更新: 2万円/1年) ※間取り変更予定【2DK⇒1LDK・背面キッチン⇒対面キッチン】 ※入居時ルームクリーニング代55,000円。電気配給サービス: ZEH-M物件はご利用必須です。それ以外は、お部屋が個人契約の場合のみ、利用可能です(法人不可)。通電の手続きが不要、賃料と一緒にのお支払いが可能。		



S-CLAS

〒7400018 山口県岩国市麻里布町3-4-20
 宅地建物取引業者免許番号: 山口県知事(2)第3640号

TEL 0827-29-3755

FAX 0827-29-3756

定休日:

営業時間:

E-mail: info@sclas.net

■広告作成日 2024/09/12 ■融資 2024/09/26 ■取引態様 媒介 ■取引条件有効期限

手数料負担の割合	貸主	0%	借主	100%
手数料配分の割合	元付	50%	客付	50%

アルブル楠 102

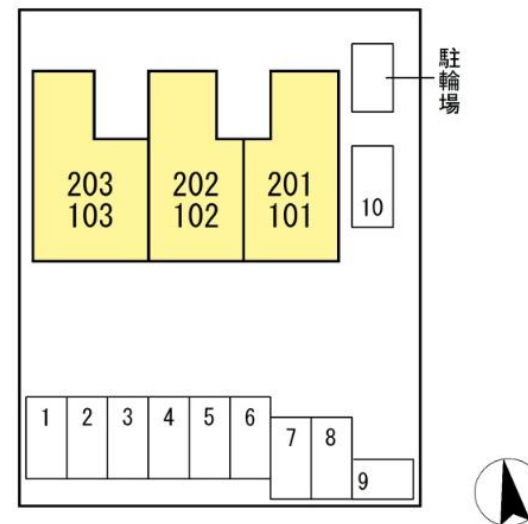
Map



拡大図



配置図



「(C) ZENRIN Z21LE第1691号」

周辺情報

1	医療法人光風会岩国中央病院	1,580m	2	セブンイレブン岩国山手4丁目店	1,039m
3	中央フード川下店	1,486m	4	岩国愛宕郵便局	1,458m
5	JA山口県川下支所	1,292m	6	はま寿司岩国店	1,110m

※周辺環境の最新情報は、事前にご確認願います。

※各施設までの道路距離は、参考値のため実際の距離と異なる場合があります。

めやす賃料

72,042円



めやす賃料とは賃料、共益費・管理費、敷引金、礼金、更新料を含み、賃料等条件の改定がないものと仮定して4年間賃借した場合（定期借家の場合は、契約期間）の1ヶ月当たりの金額です。

※敷引金は、敷金の償却、保証金の償却など、預った金銭から必ず差し引くものをいいます。

※めやす賃料は、消費者に適切な情報を提供するための表示であり、事業者に一時金を推奨しているものではありません。

※めやす賃料は、実際の総支払額と異なる場合があります。詳しくは、不動産会社にご確認ください。