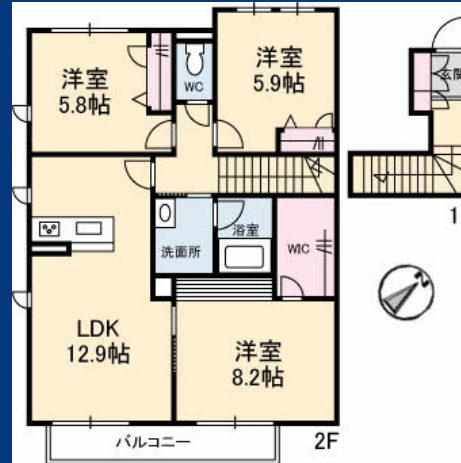


# シャーマゾン ウィステリア 202号室



## おすすめ情報

積水ハウス施工のシャーマゾンです！インターネット無料(Wi-Fi)です！！エアコン・洗面化粧台・宅配BOX・照明器具など設備が充実しております！追い焚き機能付給湯器、室内物干しなど設備が充実♪

## 物件概要

地番	〒740-0031 山口県岩国市門前町3丁目304番17、304番25、他1筆
住居表示	〒740-0031 山口県岩国市門前町3丁目4番22-4号
築年月	2022年3月
種別 / 建物構造	アパート / 軽量鉄骨造
所在階 / 階数	2階 / 2階建
入居 / 契約期間	即入居可 / 2年
その他	●川下中学校(徒歩9分(700m))●愛宕小学校(徒歩7分(500m))

※掲載されている図面・写真等は、作成方法や撮影方法・時期などにより実際とは異なる場合があります。  
※家具や車などは、配置のイメージであり、賃貸物件に付属していません(家具家電付き等の表示があるものを除く)

## 生活環境・設備等

- 電気: 中国電力株式会社 ●ガス: プロパンガス個別 ●水道: 公営 ●汚水・排水: 合併浄化槽
- エアコン ●複層ガラス ●バルコニー ●高齢者対応可 ●防犯カメラ ●LGBTQフレンドリー ●玄関鍵(①キー②ロック) ●玄関鍵(オプナス) ●カラーモニター付ドアホン ●システムキッチン ●IHクッキングヒーター ●給湯器(追焚機能付) ●給湯箇所(浴室・台所・洗面所) ●24H換気システム ●浴室乾燥機(暖房乾燥) ●洗髪洗面化粧台 ●洗濯機置場(室内) ●室内物干し ●トイレ(温水洗浄便座) ●ウォークインクローゼット ●照明器具 ●ピクチャーレール ●アクセントクロス ●CATV ●インターネット無料(Wi-Fi対応) ●ゴミ集積場(敷地内) ●駐輪場(屋根付き) ●高遮音床システム「SHAIID55」

家賃

# 88,000円

敷金 44,000円 礼金 88,000円  
共益費 4,000円 駐車料 他空有り (4,400円)

※上記の他の駐車場を追加する場合には、別途お問い合わせください。

## 間取り 3LDK / 79.8㎡

交通

いわくにバス  
門前橋 バス停

徒歩 4 分

積水ハウスの賃貸住宅 シャーマゾン

## ShaMaison

この物件は、積水ハウスの賃貸住宅シャーマゾンです。シャーマゾンショップでは、積水ハウスの賃貸住宅 ShaMaison を中心とした物件を数多く取扱っています。

## 入居諸条件・備考

- シャーマゾンライフSUPPORT24(月額880円税込)へ別途加入要 ●鍵販売手数料16,500円 ●更新料: 30,000円
- ご入居にかかる諸費用として、クリーニング特約料 77,000円(税込)、エアコンクリーニング費用(退去時) 12,320円(税込)が必要で、  
■家賃保証契約要 / 初回33,000円(税込・消費税率10%) + 毎月のお支払額(※)の2%※...お支払額とは、家賃・共益費のほか、町内会費などの支払委託契約に基づき支払う金額の総額をいいます。 ■火災保険加入要  
\*1台目駐車場区画指定有

表示金額は税込・消費税率 10% で計算しております。

お問合せ S-Clas  
〒740-0018 山口県岩国市麻里布町3丁目4-20

0827-29-3755  
FAX: 0827-29-3756

山口県知事(1)第3640号  
(公社)山口県宅地建物取引業協会  
中国地区不動産公正取引協議会

仲介  
別途仲介  
手数料要

# 付属資料(周辺地図)

## 周辺地図



## 周辺施設 (半径800m以内の施設を表示)

### ■ショッピング

- マックスバリュ南岩国店

### ■コンビニ

- セブンイレブン岩国門前町店 ●ファミリーマート岩国尾津町店

### ■病院

- 鈴川内科クリニック ●小児歯科愛宕

### ■中学校

- 川下中学校(徒歩9分(700m))

### ■小学校

- 愛宕小学校(徒歩7分(500m))

※周辺地図の円の半径は、実際の距離とは多少の誤差があります。