

沿線/住所

# 山陽本線 藤生 徒歩 13分

山口県岩国市南岩国町5丁目57番22

間取り

## 2DK

賃料/共益費

## 55,000円

/ 3,000円

### 募集条件

物件名	ハイム北の浴 104	
最寄駅	山陽本線 藤生 徒歩 13分	
住所	山口県岩国市南岩国町5丁目57番22	
賃料	55,000円	敷金 -
共益費	3,000円	礼金 1ヶ月
間取り	2DK	仲介手数料 賃料1ヶ月分+消費税
間取り詳細	7.5 洋 6 洋 6	築年月 2013年1月
専有面積	50.33㎡	階数 1/2階
開口部向き	南西	入居可能日 即入居可
物件種別	アパート	契約期間 2年更新型
建築構造	木造	状況 募集中
ほか費用		
駐車場	4,950円	駐車場使用の場合は、別途手数料(駐車場+消費税)が必要です
損害保険	要	
保証会社	個人名義での契約は保証会社原則加入(ハウスリーブ株式会社)	

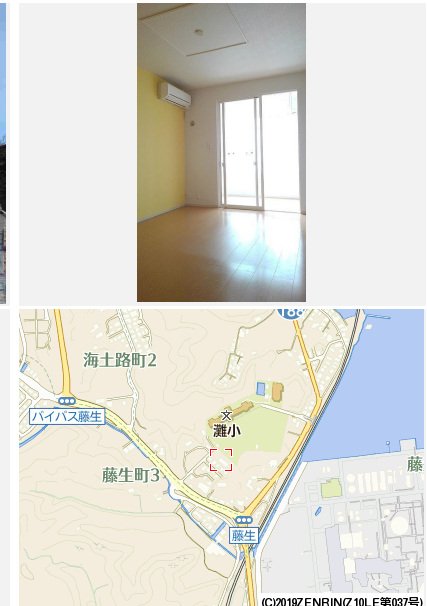
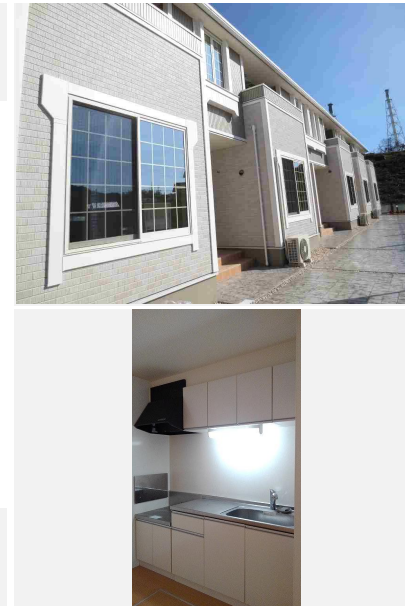
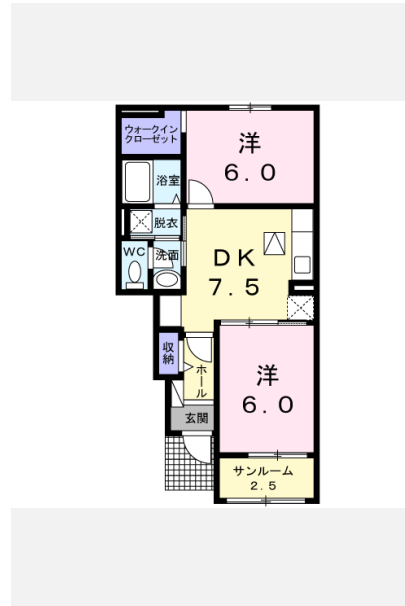
### その他費用

- 特記事項**
- ・保証会社原則加入 保証委託料 契約時:15,000円 月額:賃料総額の2%又は5%必要。
  - ・月額保証委託料:1,259円(駐車場1台、2%プランの場合)
  - ・契約時にクリーニング費として、¥50,000が必要となります。

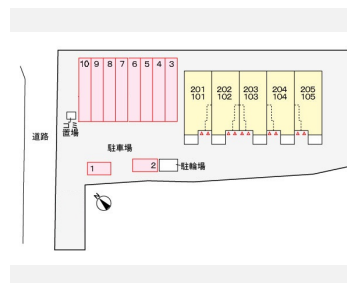
### 設備

浴室/追焚機能浴室/浴室乾燥機/ウォークインクローゼット/専用キッチン/TVインターホン/バストイレ別/エアコン2台/シャワー付洗面台/温水洗浄便座/プロパンガス/浄水器※(注)/床下収納/シューズボックス/BS/CATV/フローリング/24時間換気/洗濯機置場(室内)/洗面所独立/敷地内ゴミ置き場/給湯/シャワールーム/セキュリティキー/24時間管理/敷金不要/保証人不要/サンルーム

※(注) ご利用の際、別途カートリッジ代が必要です。



### 駐車場配置図



### 人気の設備



山口県知事 (1) 第 3640 号

## S-Clas 本店

〒740-0017 山口県岩国市今津町6丁目12-23 B1-1  
 営業時間: 10:00 ~ 19:00 定休日: 不定休

TEL: 0827-29-3755

FAX: 0827-29-3756

E-mail:

【取引態様】	【取引条件有効期限】	
仲介	2019年12月23日	
手数料負担の割合	貸主 0%	借主 100%
手数料配分の割合	元付 0%	寄付 100%

# DK SELECT

印刷日: 2019年11月24日